



# ANALÝZA ZDRAVOTNÉHO STAVU ŠTUDENTIEK FAKULTY PRÍRODNÝCH VIED UKF V NITRE NA ZÁKLADE HODNOTENIA DYNAMICKÝCH PĽÚCNYCH PARAMETROV

Tomáš Pilka, Ida Petrovičová, Branislav Kolena,  
Andrea Barteková

# Materiál a metódy

- Súbor tvorili študentky FPV UKF v Nitre vo veku 18-24 rokov (n=67)
- Výška
- Hmotnosť
- BMI
- Spirometrické údaje
- Informácie o histórii fajčenia (index p/y) a diagnostikovaných chorobách

# Spirometria

- Spirolab II
  - FVC – [l]
  - FEV1 – [ $l \cdot s^{-1}$ ]
  - FEV1 / FVC
  - $MEF_{75-25}$  – [ $l \cdot s^{-1}$ ]
- WinSpiroPro 4.1
  - predikčné hodnoty ERS

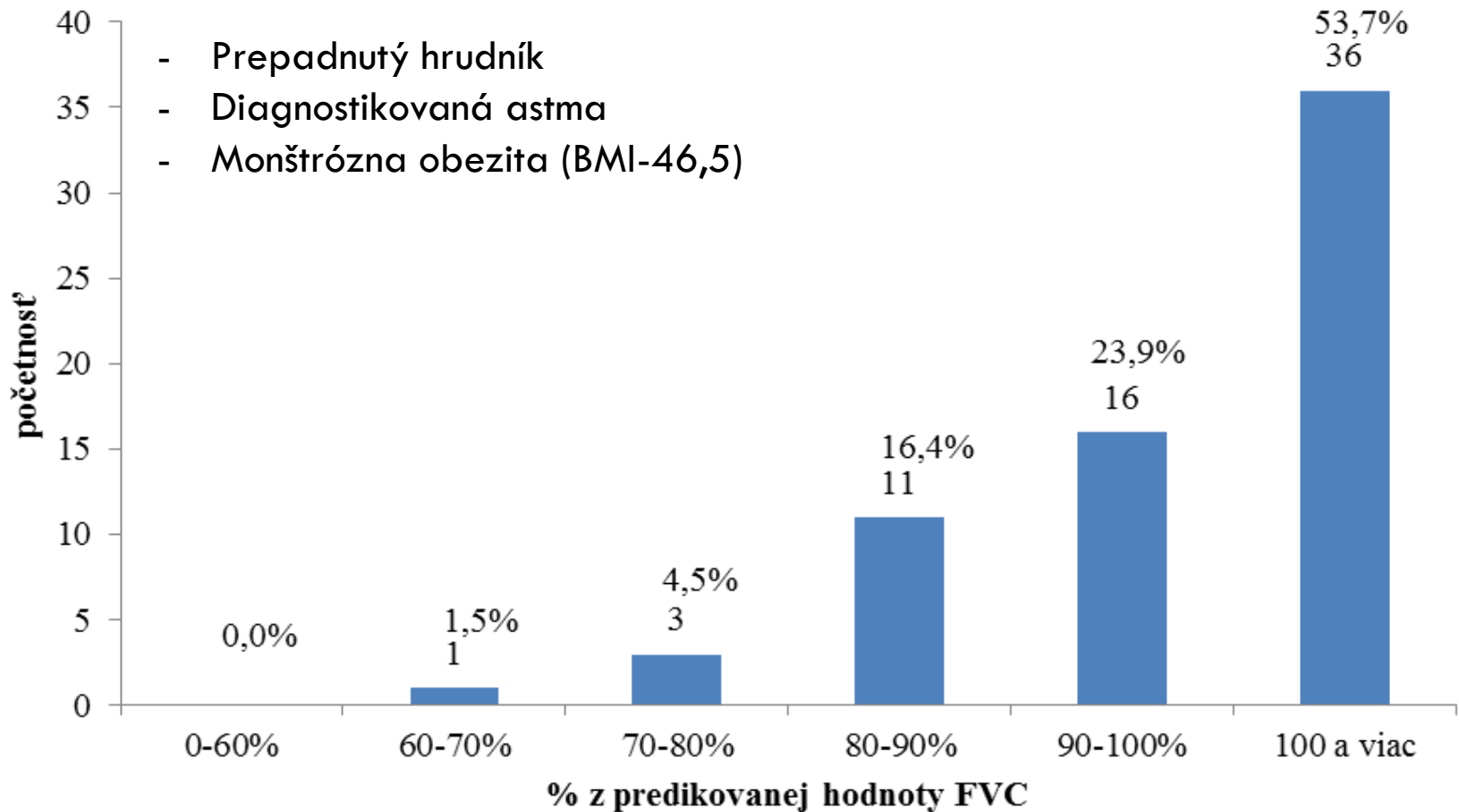


# Výsledky

	Priemerná hodnota	SD	Medián	Minimum	Maximum
Vek	19,88	0,99	20,00	18,00	24,00
Výška[cm]	166,92	5,76	166,20	152,90	179,80
Hmotnosť[kg]	63,01	14,52	60,40	41,3	128,10
BMI	22,82	5,21	21,80	16,50	46,50
FVC [l]	3,84	0,53	3,75	2,66	5,05
FEV <sub>1</sub> [l.s <sup>-1</sup> ]	3,37	0,44	3,30	2,52	4,89
MEF <sub>75-25</sub> [l.s <sup>-1</sup> ]	3,99	0,85	3,95	2,28	6,24
FEV <sub>1</sub> /FVC	88,16	6,47	88,60	74,30	98,80

# Hodnotenie parametru FVC

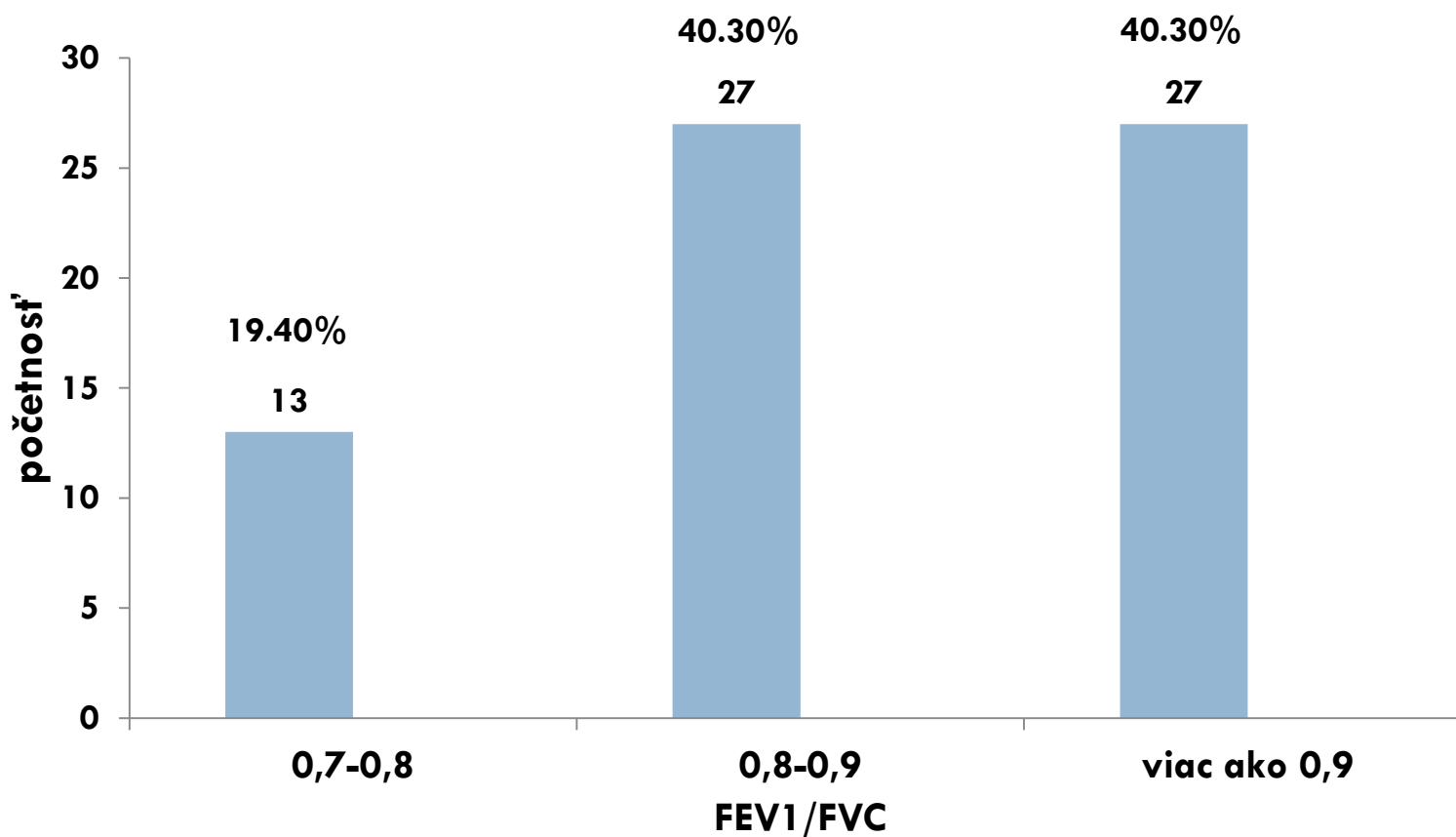
- Prepadnutý hrudník
- Diagnostikovaná astma
- Monštrózna obezita (BMI-46,5)



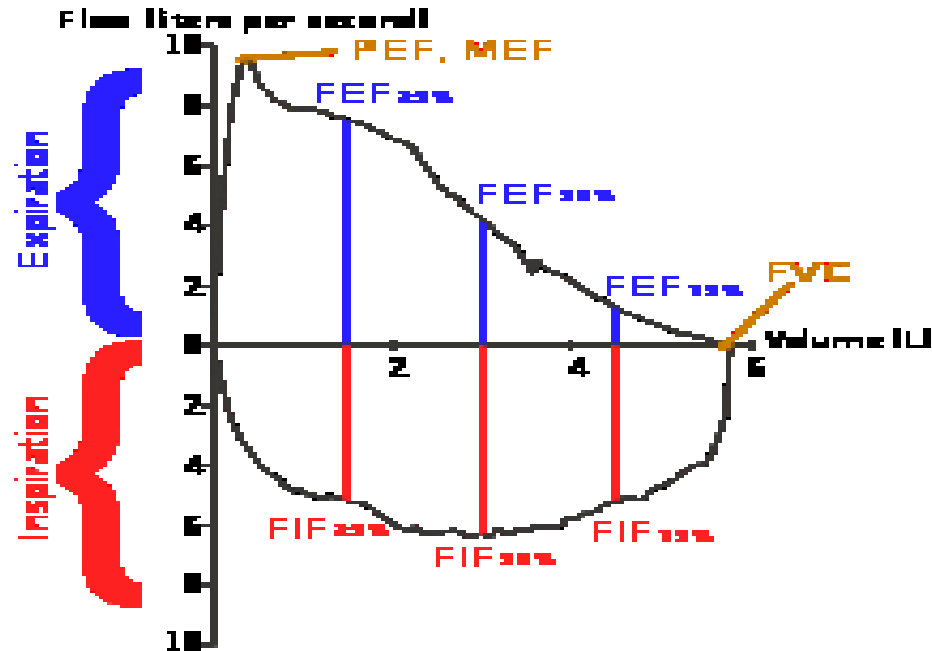
# Hodnotenie parametru FEV1

- U všetkých probandiek viac ako 70 %
  - ▣ 1 probandka 71% FEV1 a súčasne FVC – 66 % , BMI – 16,7 (prepadnutý hrudník)
  - ▣ Ostatné probandky viac ako 78% z predikovanej hodnoty

# Hodnotenie pomeru $FEV_1/FVC$



- V skupine probandiek s FEV1 /FVC 0,7-0,8 boli zaznamenané znížené hodnoty  $MEF_{75-25}$  55 – 79 % z predikovanej hodnoty
- Riziková skupina





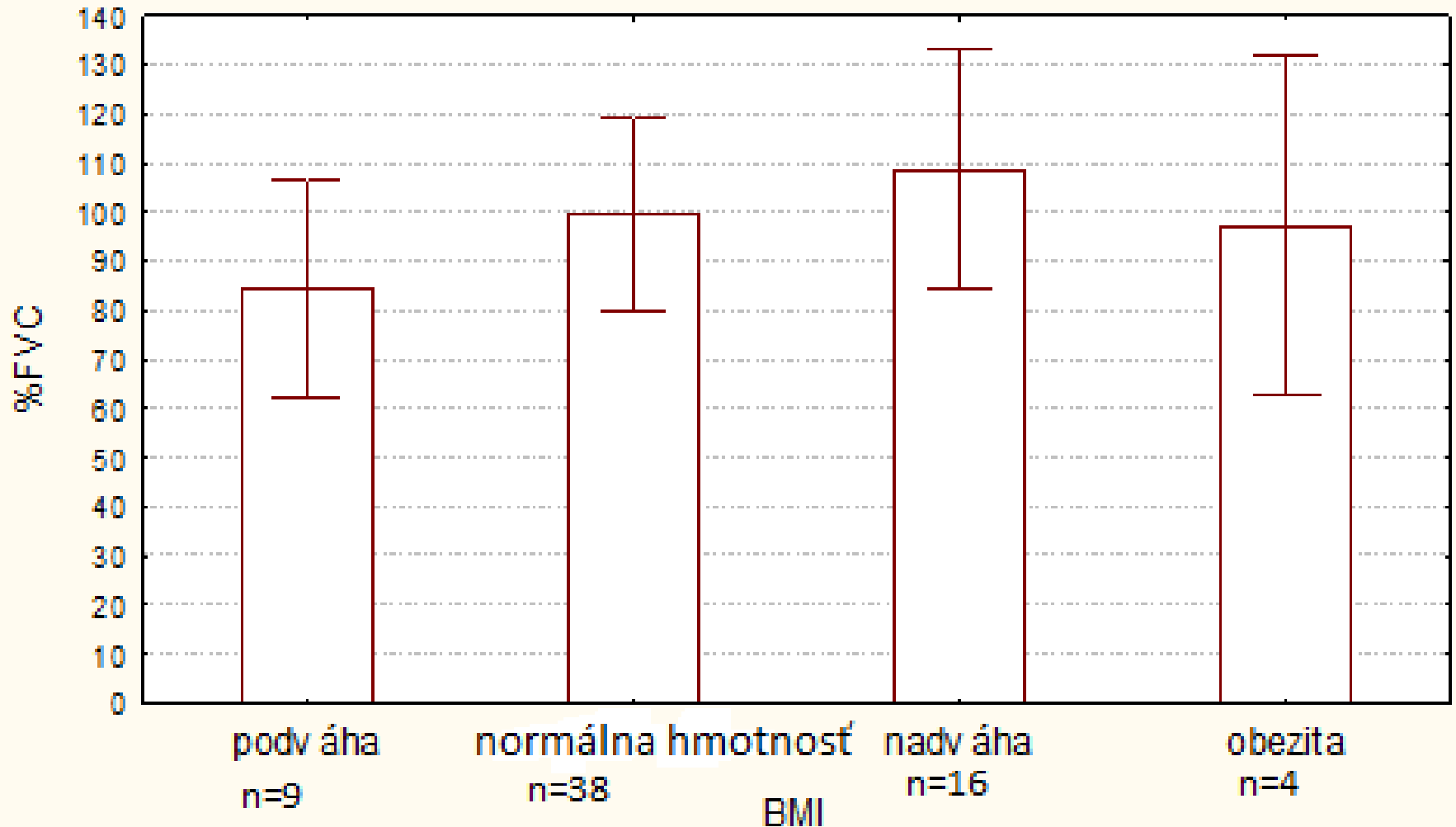
# Príčiny

- Diagnostikované ochorenia v 6 prípadoch
- V 2 prípadoch fajčenie
- V 5 prípadoch probandky neuviedli možnú príčinu zníženia hodnôt pľúcnych parametrov

# Fajčenie

- 16 (23,8%) probandiek
- 2 probandky FEV1 /FVC 0,7-0,8 a MEF<sub>75-25</sub> 55 – 79 %
- Mladý vek, krátka doba a nižšia intenzita fajčenia (p/y = 0,68±0,8)

# Rozdelenie FVC podľa kategórií BMI



# Zhrnutie

- Dobrý zdravotný stav z hľadiska dýchacej sústavy ( $FEV_1/FVC > 0,70$ )
- Vzdelanostná úroveň
- 5 (7,4%) probandiek naznačené možné riziko
- Vplyv prostredia



**Ďakujem za pozornosť**